

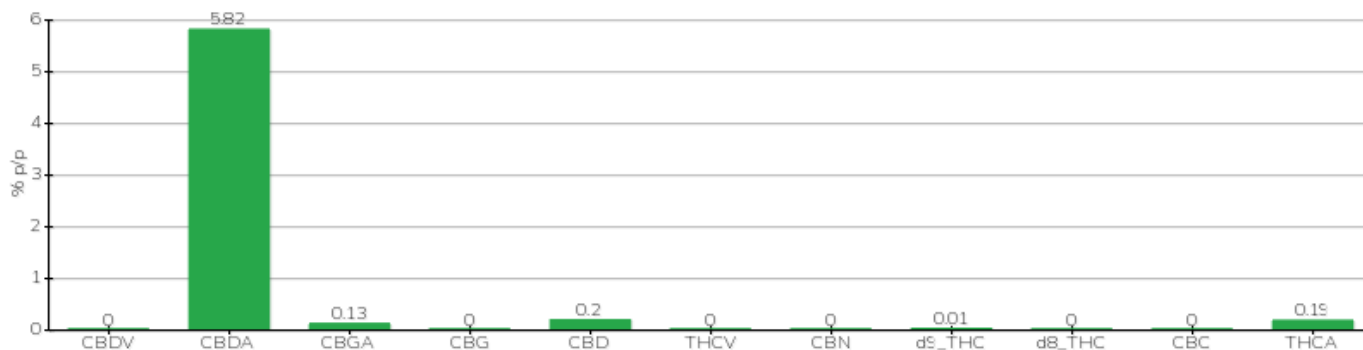
TECHNISCHER BERICHT

Klient	Crystal srl	Etikett	L0472
Annahmedatum	16.01.2023	Beispielstyp	Blütenstand
Analysedatum	16.01.2023	Vielfalt	Kompolti
Interner Referenzcode	CRY1601.A.2	Keine Markierung	B35052201800001
Analytische Methode	HPLC - HS - Rev.2	Probenahme	durch den Kunden
Viel			

Notiz

Parameter	% w/w	Methode
CBDV	<0,01 %	HPLC-UV
CBDA	5,82 %	HPLC-UV
CBGA	0,13 %	HPLC-UV
CBG	<0,01 %	HPLC-UV
CBD	0,20 %	HPLC-UV
THCV	<0,01 %	HPLC-UV
CBN	<0,01 %	HPLC-UV
d9_THC	<0,01 %	HPLC-UV
d8_THC	<0,01 %	HPLC-UV
CBC	<0,01 %	HPLC-UV
THCA	0,19 %	HPLC-UV
GESAMT-CBD	5,31 %	BERECHNET
GESAMT-CBG	0,12 %	BERECHNET
GESAMT-THC	0,18 %	BERECHNET

ANALYSIERTE PROBE: Kompolti (3,00 g)



Pineto

17.01.2023