

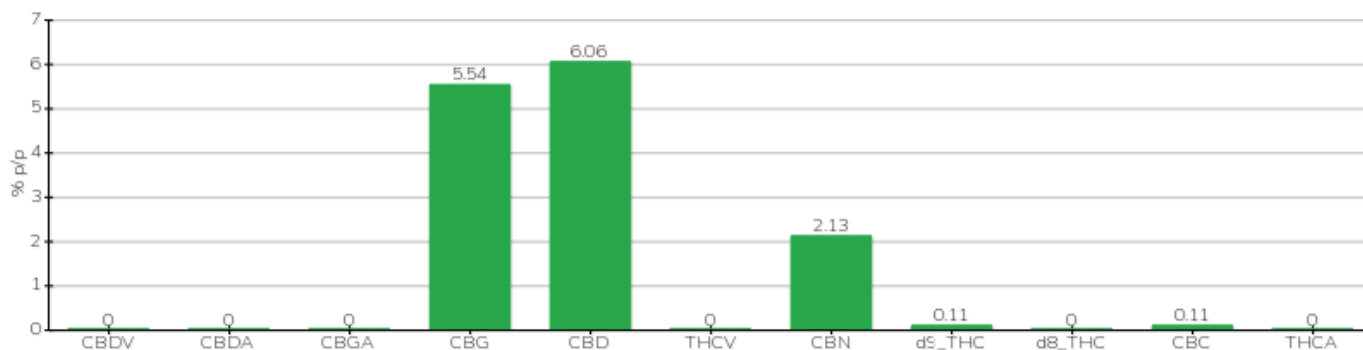
## TECHNISCHER BERICHT

<b>Klient</b>	Crystal srl	<b>Etikett</b>	L0469
<b>Annahmedatum</b>	12.09.2022	<b>Beispielstyp</b>	halbfertig
<b>Analysedatum</b>	13.12.2022	<b>Vielfalt</b>	N / A
<b>Interner Referenzcode</b>	CRY0912.A.9	<b>Keine Markierung</b>	N / A
<b>Analytische Methode</b>	HPLC - HS - Rev.2	<b>Probenahme</b>	durch den Kunden
<b>Viel</b>			

### Notiz

Parameter	% w/w	Methode
CBDV	<0,01 %	HPLC-UV
CBDA	<0,01 %	HPLC-UV
CBGA	<0,01 %	HPLC-UV
CBG	5,54 %	HPLC-UV
CBD	6,06 %	HPLC-UV
THCV	<0,01 %	HPLC-UV
CBN	2,13 %	HPLC-UV
d9_THC	0,11 %	HPLC-UV
d8_THC	<0,01 %	HPLC-UV
CBC	0,11 %	HPLC-UV
THCA	<0,01 %	HPLC-UV
<b>GESAMT-CBD</b>	6,06 %	BERECHNET
<b>GESAMT-CBG</b>	5,54 %	BERECHNET
<b>GESAMT-THC</b>	0,11 %	BERECHNET

ANALYSIERTE PROBE: NA (3,00 g)



Pineto

14.12.2022