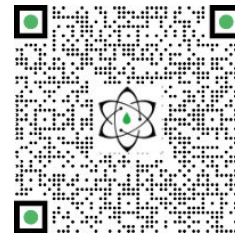




TECHNISCHER BERICHT

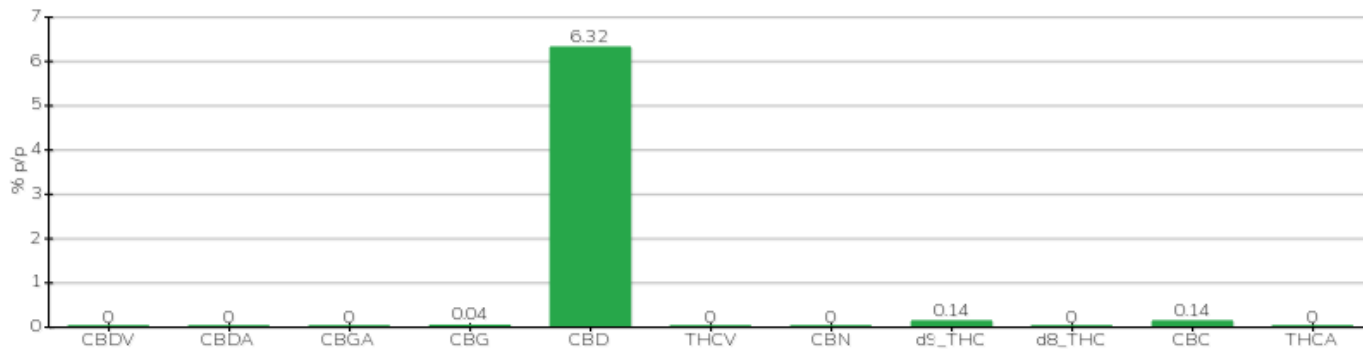


Klient	Crystal srl	Etikett	L0458
Annahmedatum	12.02.2022	Beispielstyp	halbfertig
Analysedatum	12.03.2022	Vielfalt	N / A
Interner Referenzcode	CRY0212.1	Keine Markierung	N / A
Analytische Methode	HPLC - HS - Rev.2	Probenahme	durch den Kunden
Viel			

Notiz

Parameter	% w/w	Methode
CBDV	<0,01 %	HPLC-UV
CBDA	<0,01 %	HPLC-UV
CBGA	<0,01 %	HPLC-UV
CBG	0,04 %	HPLC-UV
CBD	6,32 %	HPLC-UV
THCV	<0,01 %	HPLC-UV
CBN	<0,01 %	HPLC-UV
d9_THC	0,14 %	HPLC-UV
d8_THC	<0,01 %	HPLC-UV
CBC	0,14 %	HPLC-UV
THCA	<0,01 %	HPLC-UV
GESAMT-CBD	6,32 %	BERECHNET
GESAMT-CBG	0,04 %	BERECHNET
GESAMT-THC	0,14 %	BERECHNET

ANALYSIERTE PROBE: NA (3,00 g)



Pineto

12.05.2022