

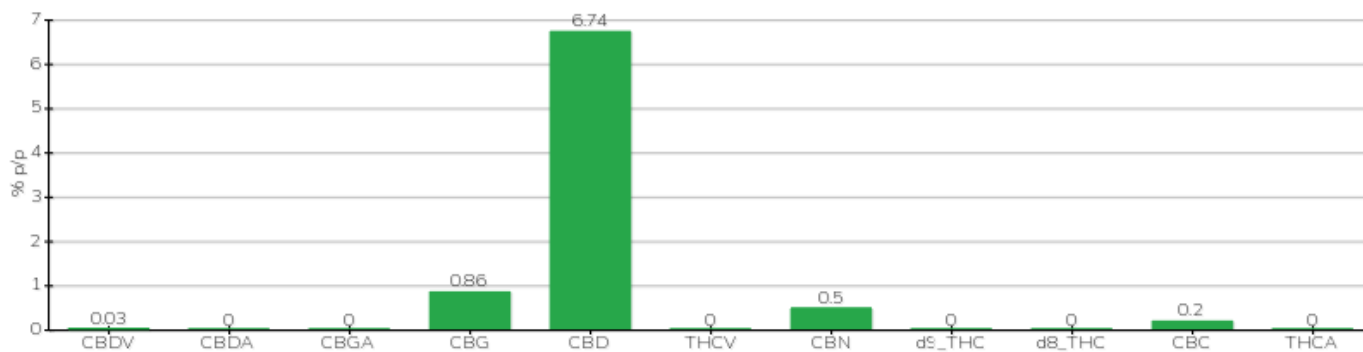
TECHNISCHER BERICHT

Klient	Crystal srl	Etikett	L0390
Annahmedatum	09.06.2022	Beispielstyp	halbfertig
Analysedatum	06.10.2022	Vielfalt	N / A
Interner Referenzcode	CRY0906.1	Keine Markierung	N / A
Analytische Methode	HPLC - HS - Rev.2	Probenahme	durch den Kunden
Viel	L0390		

Notiz

Parameter	% w/w	Methode
CBDV	0,03 %	HPLC-UV
CBDA	<0,01 %	HPLC-UV
CBGA	<0,01 %	HPLC-UV
CBG	0,86 %	HPLC-UV
CBD	6,74 %	HPLC-UV
THCV	<0,01 %	HPLC-UV
CBN	0,50 %	HPLC-UV
d9_THC	<0,01 %	HPLC-UV
d8_THC	<0,01 %	HPLC-UV
CBC	0,20 %	HPLC-UV
THCA	<0,01 %	HPLC-UV
GESAMT-CBD	6,74 %	BERECHNET
GESAMT-CBG	0,86 %	BERECHNET
GESAMT-THC	<0,01 %	BERECHNET

ANALYSIERTE PROBE: NA (3,00 g)



Pineto

19.01.2023