

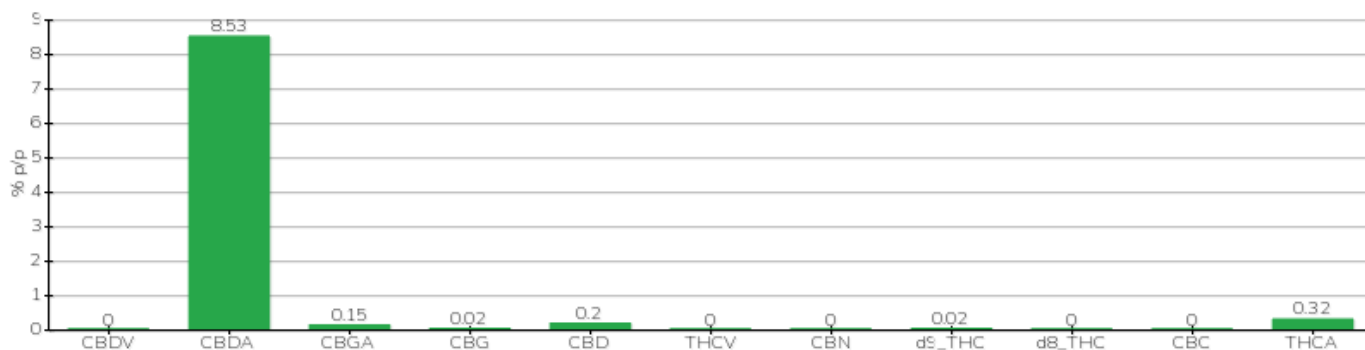
TECHNISCHER BERICHT

Klient	Crystal srl	Etikett	L0388
Annahmedatum	05.05.2022	Beispielstyp	Blütenstand
Analysedatum	05.06.2022	Vielfalt	N / A
Interner Referenzcode	CRY0505.2	Keine Markierung	N / A
Analytische Methode	HPLC - HS - Rev.2	Probenahme	durch den Kunden
Viel			

Notiz

Parameter	% w/w	Methode
CBDV	<0,01 %	HPLC-UV
CBDA	8,53 %	HPLC-UV
CBGA	0,15 %	HPLC-UV
CBG	0,02 %	HPLC-UV
CBD	0,20 %	HPLC-UV
THCV	<0,01 %	HPLC-UV
CBN	<0,01 %	HPLC-UV
d9_THC	0,02 %	HPLC-UV
d8_THC	<0,01 %	HPLC-UV
CBC	<0,01 %	HPLC-UV
THCA	0,32 %	HPLC-UV
GESAMT-CBD	7,69 %	BERECHNET
GESAMT-CBG	0,15 %	BERECHNET
GESAMT-THC	0,30 %	BERECHNET

ANALYSIERTE PROBE: NA (0,00 g)



Pineto

05.06.2022