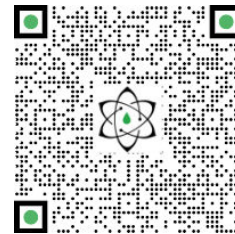




TECHNISCHER BERICHT

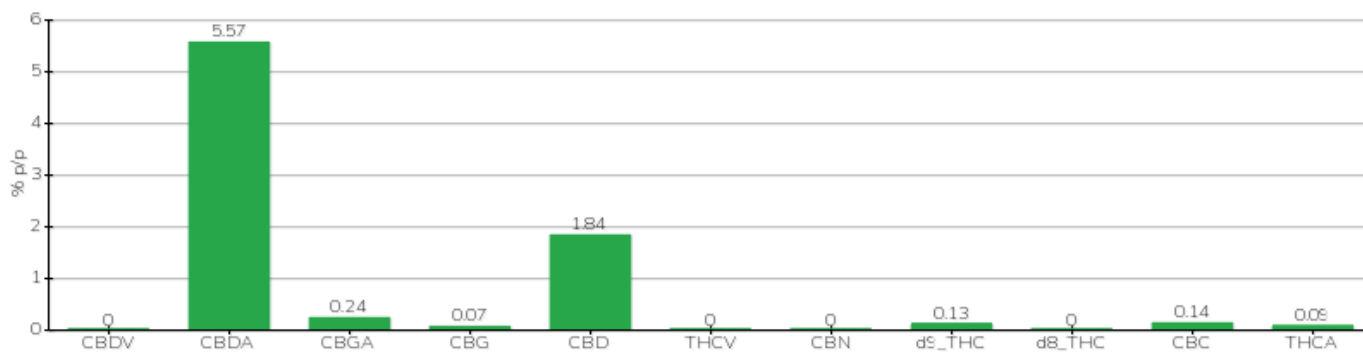


Klient	Crystal srl	Etikett	L0367
Annahmedatum	14.01.2022	Beispielstyp	Blütenstand
Analysedatum	18.01.2022	Vielfalt	Glocke wählen
Interner Referenzcode	CRY1401.A.1	Keine Markierung	B09456201500002
Analytische Methode	HPLC - HS - Rev.2	Probenahme	durch den Kunden
Viel	L0367		

Notiz

Parameter	% w/w	Methode
CBDV	<0,01 %	HPLC-UV
CBDA	5,57 %	HPLC-UV
CBGA	0,24 %	HPLC-UV
CBG	0,07 %	HPLC-UV
CBD	1,84 %	HPLC-UV
THCV	<0,01 %	HPLC-UV
CBN	<0,01 %	HPLC-UV
d9_THC	0,13 %	HPLC-UV
d8_THC	<0,01 %	HPLC-UV
CBC	0,14 %	HPLC-UV
THCA	0,09 %	HPLC-UV
GESAMT-CBD	6,73 %	BERECHNET
GESAMT-CBG	0,29 %	BERECHNET
GESAMT-THC	0,22 %	BERECHNET

ANALYSIERTE PROBE: Eletta Campana (3,00 g)



Pineto

18.01.2022