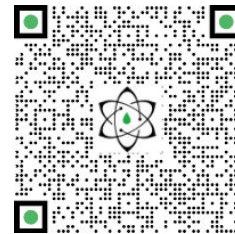




## TECHNISCHER BERICHT

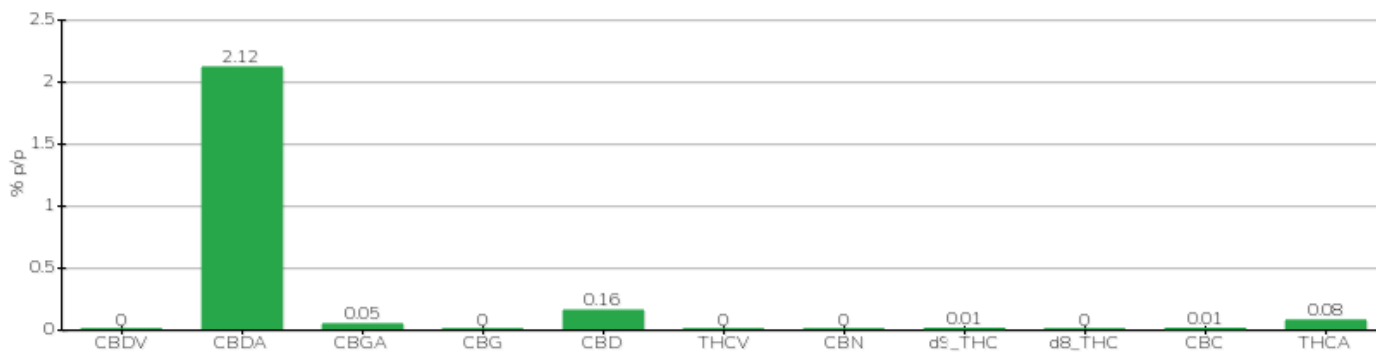
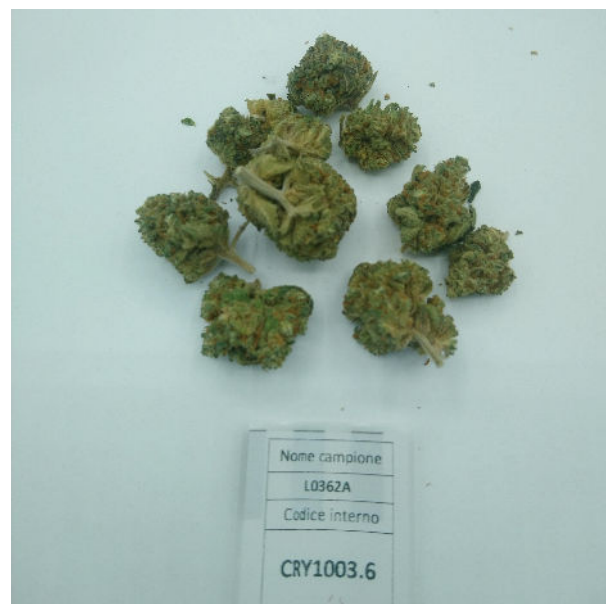


<b>Klient</b>	Crystal srl	<b>Etikett</b>	L0362A
<b>Annahmedatum</b>	03.10.2022	<b>Beispielstyp</b>	Blütenstand
<b>Analysedatum</b>	03.10.2022	<b>Vielfalt</b>	Fedora 17
<b>Interner Referenzcode</b>	CRY1003.6	<b>Keine Markierung</b>	F1545E941714
<b>Analytische Methode</b>	HPLC - HS - Rev.2	<b>Probenahme</b>	durch den Kunden
<b>Viel</b>	FDR-L034-02		

### Notiz

Parameter	% w/w	Methode
CBDV	<0,01 %	HPLC-UV
CBDA	2,12 %	HPLC-UV
CBGA	0,05 %	HPLC-UV
CBG	<0,01 %	HPLC-UV
CBD	0,16 %	HPLC-UV
THCV	<0,01 %	HPLC-UV
CBN	<0,01 %	HPLC-UV
d9_THC	<0,01 %	HPLC-UV
d8_THC	<0,01 %	HPLC-UV
CBC	<0,01 %	HPLC-UV
THCA	0,08 %	HPLC-UV
<b>GESAMT-CBD</b>	<b>2,02 %</b>	<b>BERECHNET</b>
<b>GESAMT-CBG</b>	<b>0,05 %</b>	<b>BERECHNET</b>
<b>GESAMT-THC</b>	<b>0,07 %</b>	<b>BERECHNET</b>

ANALYSIERTE PROBE: Fedora 17 (3,00 g)



Pineto

15.03.2022