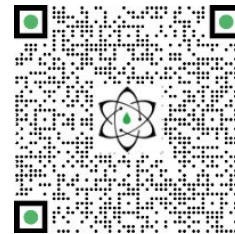




## TECHNISCHER BERICHT

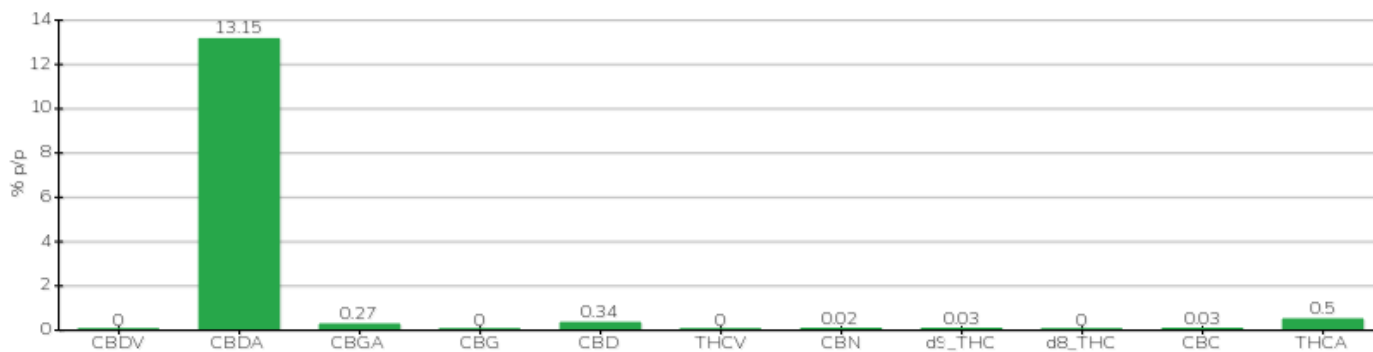


<b>Klient</b>	Crystal srl	<b>Etikett</b>	L0361*
<b>Annahmedatum</b>	15.12.2021	<b>Beispielstyp</b>	Blütenstand
<b>Analysedatum</b>	17.12.2021	<b>Vielfalt</b>	Silvana
<b>Interner Referenzcode</b>	CRY1512.3	<b>Keine Markierung</b>	1074100849145
<b>Analytische Methode</b>	HPLC - HS - Rev.2	<b>Probenahme</b>	durch den Kunden
<b>Viel</b>			

### Notiz

Parameter	% w/w	Methode
CBDV	<0,01 %	HPLC-UV
CBDA	13,15 %	HPLC-UV
CBGA	0,27 %	HPLC-UV
CBG	<0,01 %	HPLC-UV
CBD	0,34 %	HPLC-UV
THCV	<0,01 %	HPLC-UV
CBN	0,02 %	HPLC-UV
d9_THC	0,03 %	HPLC-UV
d8_THC	<0,01 %	HPLC-UV
CBC	0,03 %	HPLC-UV
THCA	0,50 %	HPLC-UV
<b>GESAMT-CBD</b>	<b>11,87 %</b>	<b>BERECHNET</b>
<b>GESAMT-CBG</b>	<b>0,24 %</b>	<b>BERECHNET</b>
<b>GESAMT-THC</b>	<b>0,47 %</b>	<b>BERECHNET</b>

ANALYSIERTE PROBE: Silvana (3,00 g)



Pineto

21.12.2021