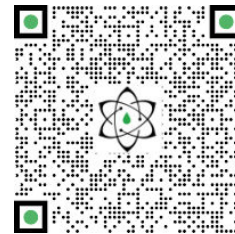




## TECHNISCHER BERICHT

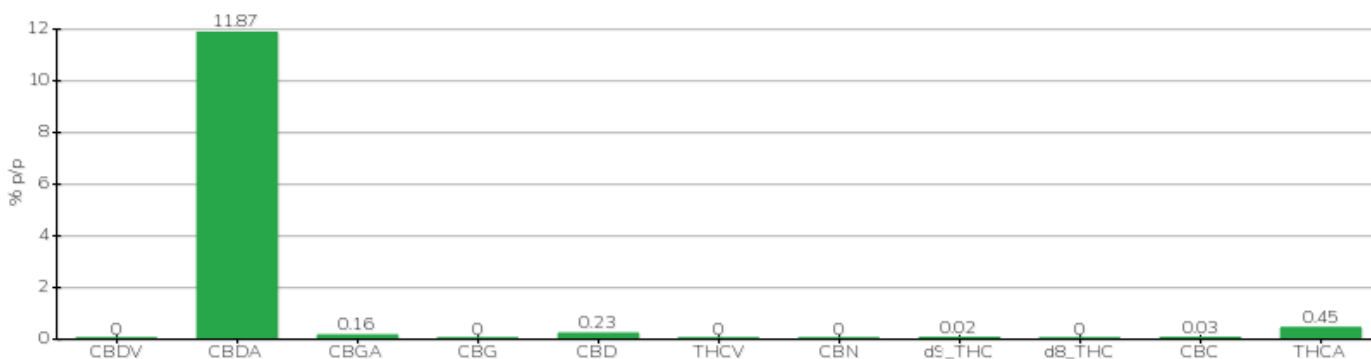


<b>Klient</b>	Crystalfarm Srl	<b>Etikett</b>	L0356
<b>Annahmedatum</b>	19.11.2021	<b>Beispielstyp</b>	Blütenstand
<b>Analysedatum</b>	23.11.2021	<b>Vielfalt</b>	Dioica 88
<b>Interner Referenzcode</b>	CRS1911.3	<b>Keine Markierung</b>	A048801
<b>Analytische Methode</b>	HPLC - HS - Rev.2	<b>Probenahme</b>	durch den Kunden
<b>Viel</b>	DC8-L029-05		

### Notiz

Parameter	% w/w	Methode
CBDV	<0,01 %	HPLC-UV
CBDA	11,87 %	HPLC-UV
CBGA	0,16 %	HPLC-UV
CBG	<0,01 %	HPLC-UV
CBD	0,23 %	HPLC-UV
THCV	<0,01 %	HPLC-UV
CBN	<0,01 %	HPLC-UV
d9_THC	0,02 %	HPLC-UV
d8_THC	<0,01 %	HPLC-UV
CBC	0,03 %	HPLC-UV
THCA	0,45 %	HPLC-UV
<b>GESAMT-CBD</b>	<b>10,63 %</b>	<b>BERECHNET</b>
<b>GESAMT-CBG</b>	<b>0,14 %</b>	<b>BERECHNET</b>
<b>GESAMT-THC</b>	<b>0,42 %</b>	<b>BERECHNET</b>

ANALYSIERTE PROBE: Dioica 88 (3,00 g)



Pineto

23.11.2021