

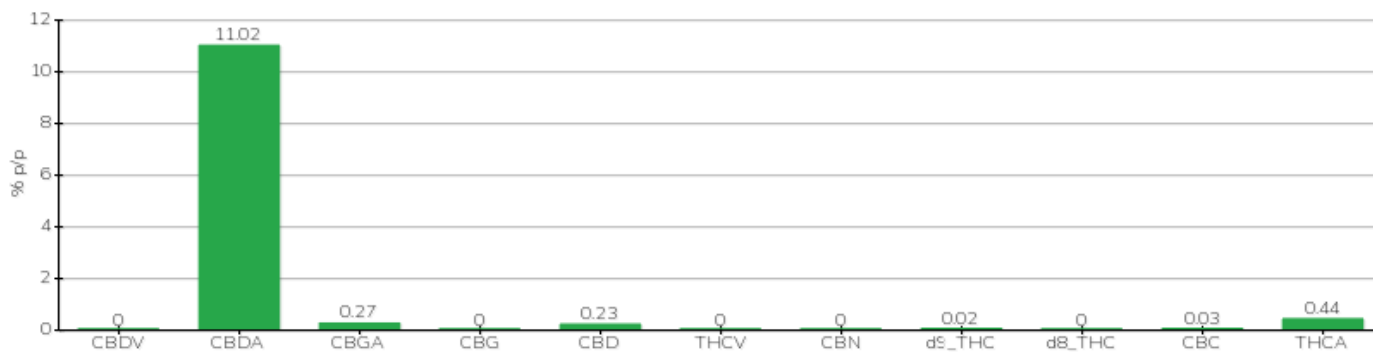
TECHNISCHER BERICHT

Klient	Crystal srl	Etikett	L0337
Annahmedatum	12.06.2021	Beispielstyp	Blütenstand
Analysedatum	12.07.2021	Vielfalt	Kompolti
Interner Referenzcode	CRY0612.11	Keine Markierung	H-19-096/0276
Analytische Methode	HPLC - HS - Rev.2	Probenahme	durch den Kunden
Viel	KMP-L006-05		

Notiz

Parameter	% w/w	Methode
CBDV	<0,01 %	HPLC-UV
CBDA	11,02 %	HPLC-UV
CBGA	0,27 %	HPLC-UV
CBG	<0,01 %	HPLC-UV
CBD	0,23 %	HPLC-UV
THCV	<0,01 %	HPLC-UV
CBN	<0,01 %	HPLC-UV
d9_THC	0,02 %	HPLC-UV
d8_THC	<0,01 %	HPLC-UV
CBC	0,03 %	HPLC-UV
THCA	0,44 %	HPLC-UV
GESAMT-CBD	9,90 %	BERECHNET
GESAMT-CBG	0,24 %	BERECHNET
GESAMT-THC	0,40 %	BERECHNET

ANALYSIERTE PROBE: Kompolti (3,00 g)



Pineto

12.07.2021