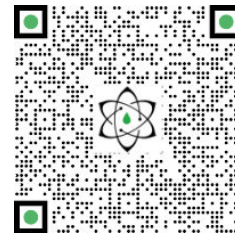




TECHNISCHER BERICHT

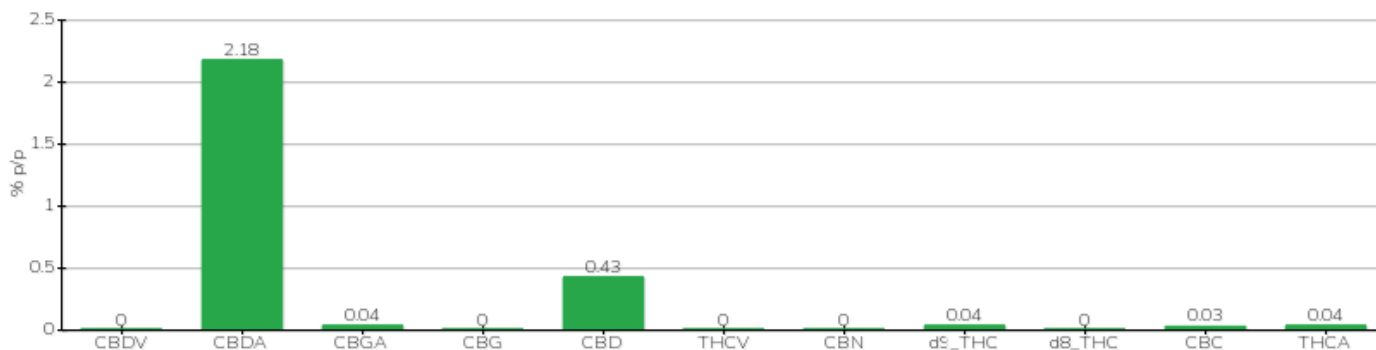
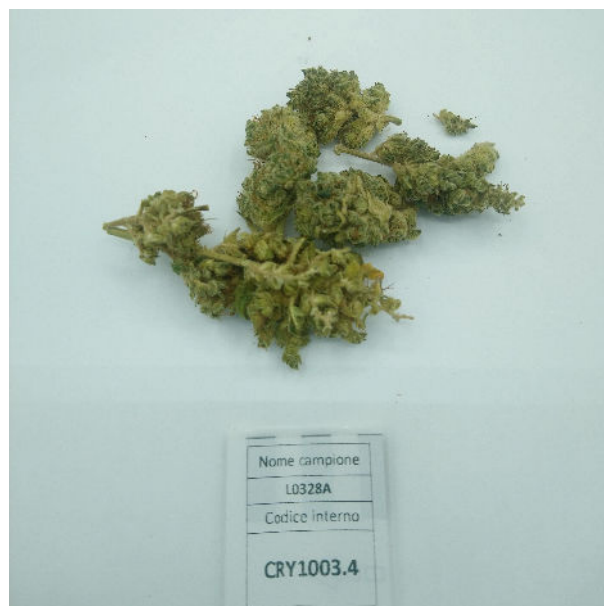


Klient	Crystal srl	Etikett	L0328A
Annahmedatum	03.10.2022	Beispielstyp	Blütenstand
Analysedatum	03.10.2022	Vielfalt	Kompolti
Interner Referenzcode	CRY1003.4	Keine Markierung	B3202320200004
Analytische Methode	HPLC - HS - Rev.2	Probenahme	durch den Kunden
Viel	KMP-L010-02		

Notiz

Parameter	% w/w	Methode
CBDV	<0,01 %	HPLC-UV
CBDA	2,18 %	HPLC-UV
CBGA	0,04 %	HPLC-UV
CBG	<0,01 %	HPLC-UV
CBD	0,43 %	HPLC-UV
THCV	<0,01 %	HPLC-UV
CBN	<0,01 %	HPLC-UV
d9_THC	0,04 %	HPLC-UV
d8_THC	<0,01 %	HPLC-UV
CBC	0,03 %	HPLC-UV
THCA	0,04 %	HPLC-UV
GESAMT-CBD	2,34 %	BERECHNET
GESAMT-CBG	0,04 %	BERECHNET
GESAMT-THC	0,07 %	BERECHNET

ANALYSIERTE PROBE: Kompolti (3,00 g)



Pineto

15.03.2022