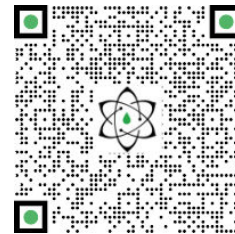




TECHNISCHER BERICHT

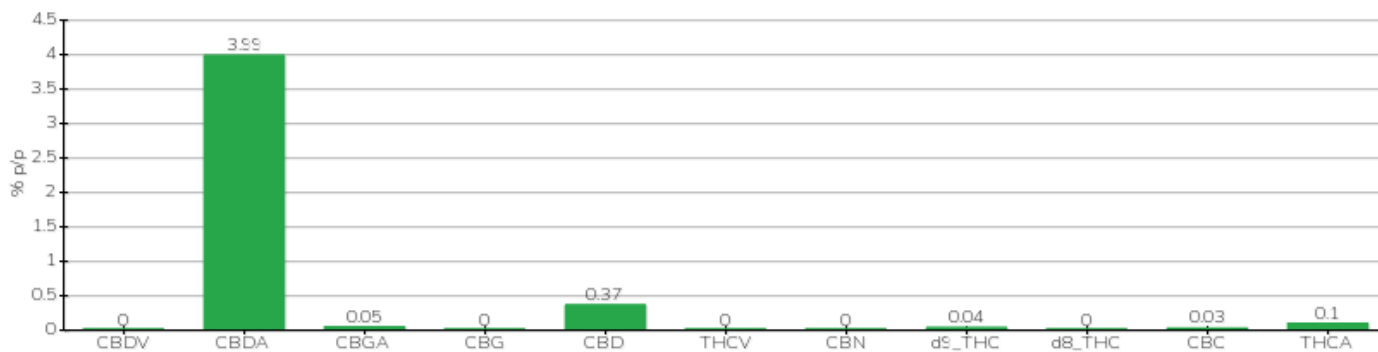
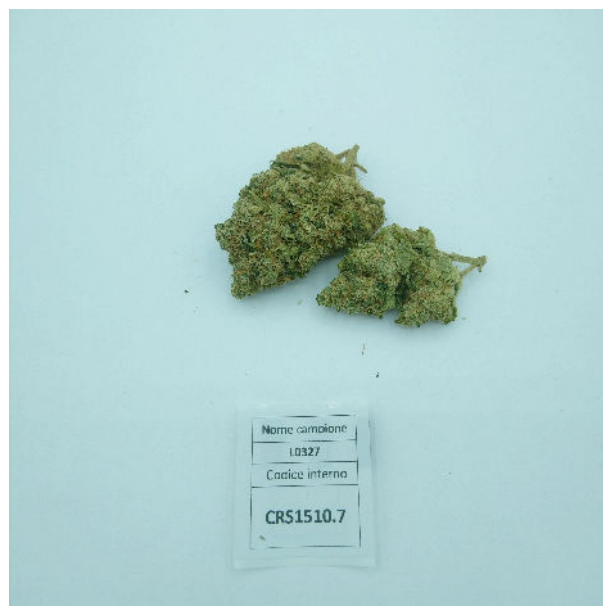


Klient	Crystalfarm Srl	Etikett	L0327A
Annahmedatum	15.10.2021	Beispielstyp	Blütenstand
Analysedatum	18.10.2021	Vielfalt	Theiß
Interner Referenzcode	CRS1510.A.7	Keine Markierung	H-13-096/0191
Analytische Methode	HPLC - HS - Rev.2	Probenahme	durch den Kunden
Viel	TSZ-L005-02		

Notiz

Parameter	% w/w	Methode
CBDV	<0,01 %	HPLC-UV
CBDA	3,99 %	HPLC-UV
CBGA	0,05 %	HPLC-UV
CBG	<0,01 %	HPLC-UV
CBD	0,37 %	HPLC-UV
THCV	<0,01 %	HPLC-UV
CBN	<0,01 %	HPLC-UV
d9_THC	0,04 %	HPLC-UV
d8_THC	<0,01 %	HPLC-UV
CBC	0,03 %	HPLC-UV
THCA	0,10 %	HPLC-UV
GESAMT-CBD	3,87 %	BERECHNET
GESAMT-CBG	0,05 %	BERECHNET
GESAMT-THC	0,13 %	BERECHNET

ANALYSIERTE PROBE: Tisza (3,00 g)



Pineto

12.02.2021