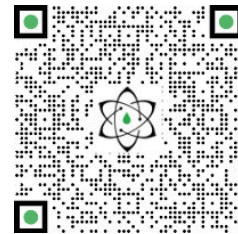




TECHNISCHER BERICHT

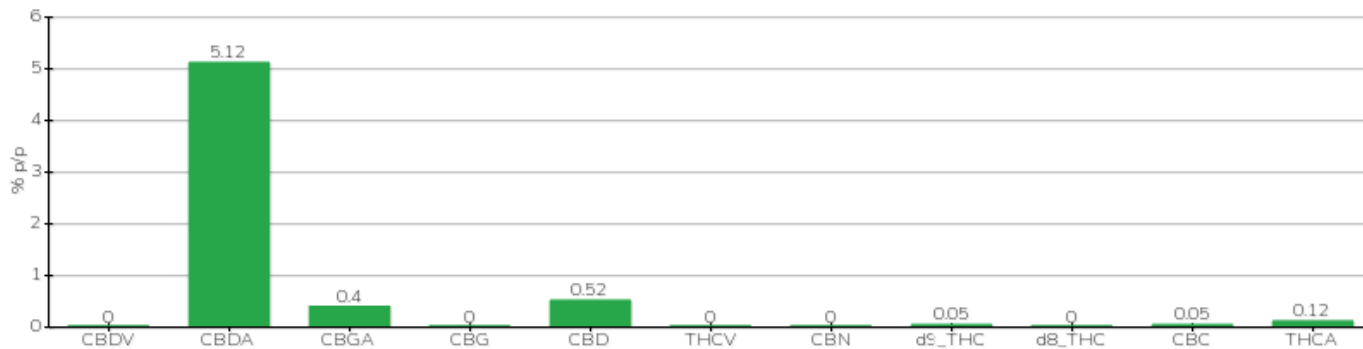
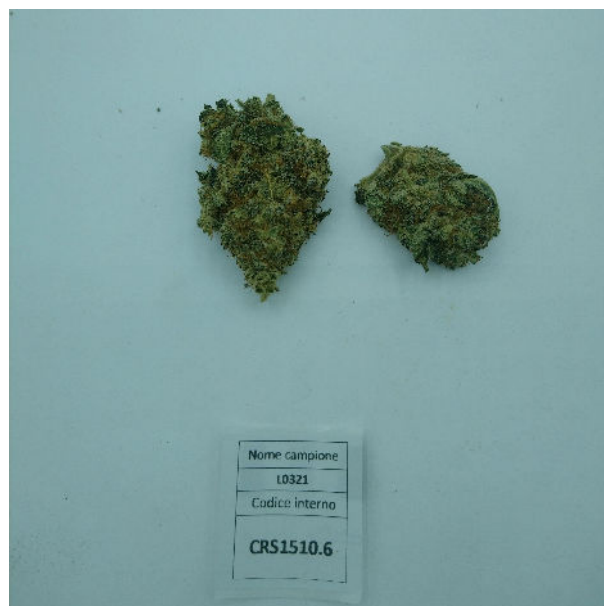


Klient	Crystalfarm Srl	Etikett	L0321A
Annahmedatum	15.10.2021	Beispielstyp	Blütenstand
Analysedatum	18.10.2021	Vielfalt	Finola
Interner Referenzcode	CRS1510.A.6	Keine Markierung	B36408201800003
Analytische Methode	HPLC - HS - Rev.2	Probenahme	durch den Kunden
Viel	FNL-L026-02		

Notiz

Parameter	% w/w	Methode
CBDV	<0,01 %	HPLC-UV
CBDA	5,12 %	HPLC-UV
CBGA	0,40 %	HPLC-UV
CBG	<0,01 %	HPLC-UV
CBD	0,52 %	HPLC-UV
THCV	<0,01 %	HPLC-UV
CBN	<0,01 %	HPLC-UV
d9_THC	0,05 %	HPLC-UV
d8_THC	<0,01 %	HPLC-UV
CBC	0,05 %	HPLC-UV
THCA	0,12 %	HPLC-UV
GESAMT-CBD	5,01 %	BERECHNET
GESAMT-CBG	0,35 %	BERECHNET
GESAMT-THC	0,16 %	BERECHNET

ANALYSIERTE PROBE: Finola (3,00 g)



Pineto

12.02.2021