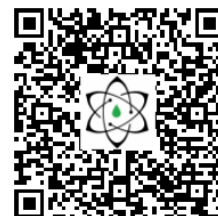




TECHNISCHER BERICHT

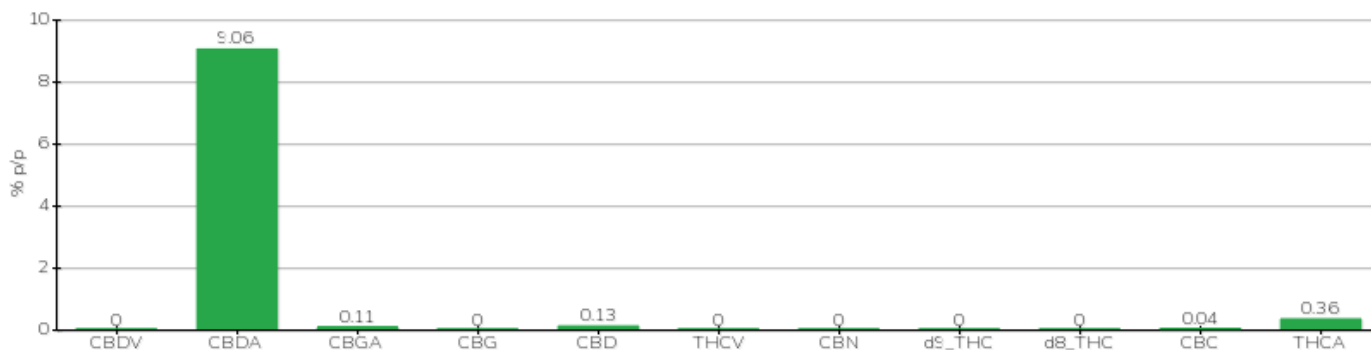
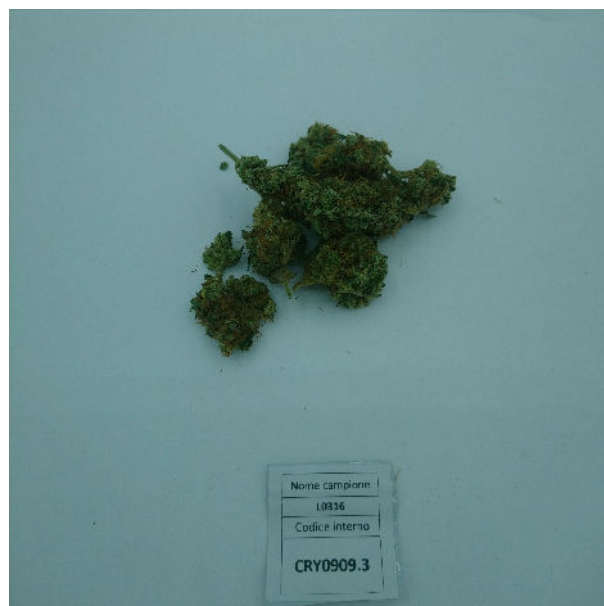


Klient	Crystal srl	Etikett	L0316
Annahmedatum	09.09.2021	Beispielstyp	halbfertig
Analysedatum	09.09.2021	Vielfalt	Silvana
Interner Referenzcode	CRY0909.A.3	Keine Markierung	7BT1571-7IS01
Analytische Methode	HPLC - HS - Rev.2	Probenahme	durch den Kunden
Viel			

Notiz

Parameter	% w/w	Methode
CBDV	<0,01 %	HPLC-UV
CBDA	9,06 %	HPLC-UV
CBGA	0,11 %	HPLC-UV
CBG	<0,01 %	HPLC-UV
CBD	0,13 %	HPLC-UV
THCV	<0,01 %	HPLC-UV
CBN	<0,01 %	HPLC-UV
d9_THC	<0,01 %	HPLC-UV
d8_THC	<0,01 %	HPLC-UV
CBC	0,04 %	HPLC-UV
THCA	0,36 %	HPLC-UV
GESAMT-CBD	8,07 %	BERECHNET
GESAMT-CBG	0,10 %	BERECHNET
GESAMT-THC	0,31 %	BERECHNET

ANALYSIERTE PROBE: Silvana (3,00 g)



Pineto

09.10.2021