

E-Mail: info@Scienzainfiore.it - PEC: amministrazione@pec.scienzainfiore.it

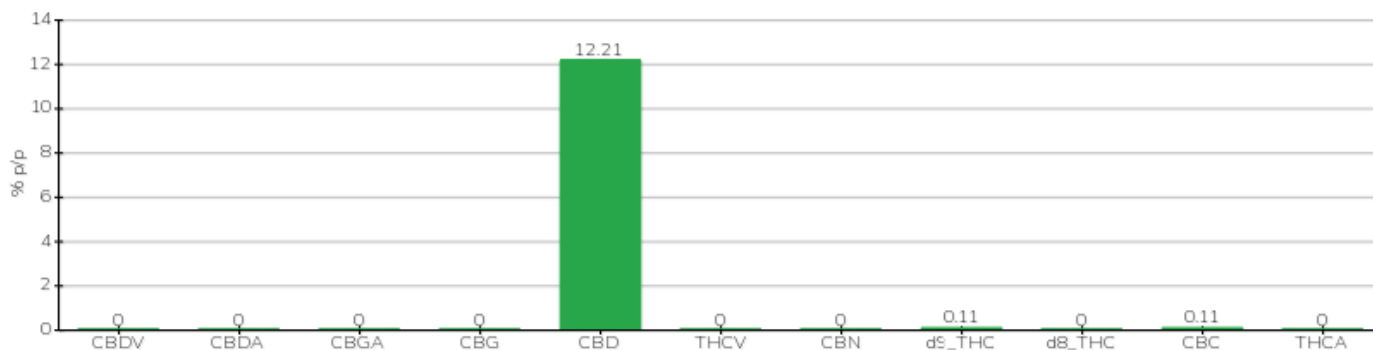
## TECHNISCHER BERICHT

<b>Klient</b>	Crystal srl	<b>Etikett</b>	L0123262
<b>Annahmedatum</b>	21.09.2023	<b>Beispielstyp</b>	halbfertig
<b>Analysedatum</b>	21.09.2023	<b>Vielfalt</b>	N / A
<b>Interner Referenzcode</b>	CRY2109.A.7	<b>Keine Markierung</b>	N / A
<b>Analytische Methode</b>	HPLC - HS - Rev.2	<b>Probenahme</b>	durch den Kunden
<b>Viel</b>			

### Notiz

Parameter	% w/w	Methode
CBDV	<0,01 %	HPLC-UV
CBDA	<0,01 %	HPLC-UV
CBGA	<0,01 %	HPLC-UV
CBG	<0,01 %	HPLC-UV
CBD	12,21 %	HPLC-UV
THCV	<0,01 %	HPLC-UV
CBN	<0,01 %	HPLC-UV
d9_THC	0,11 %	HPLC-UV
d8_THC	<0,01 %	HPLC-UV
CBC	0,11 %	HPLC-UV
THCA	<0,01 %	HPLC-UV
<b>GESAMT-CBD</b>	<b>12,21 %</b>	<b>BERECHNET</b>
<b>GESAMT-CBG</b>	<b>&lt;0,01 %</b>	<b>BERECHNET</b>
<b>GESAMT-THC</b>	<b>0,11 %</b>	<b>BERECHNET</b>

ANALYSIERTE PROBE: NA (3,00 g)



Pineto

25.09.2023