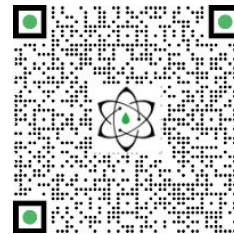




TECHNISCHER BERICHT

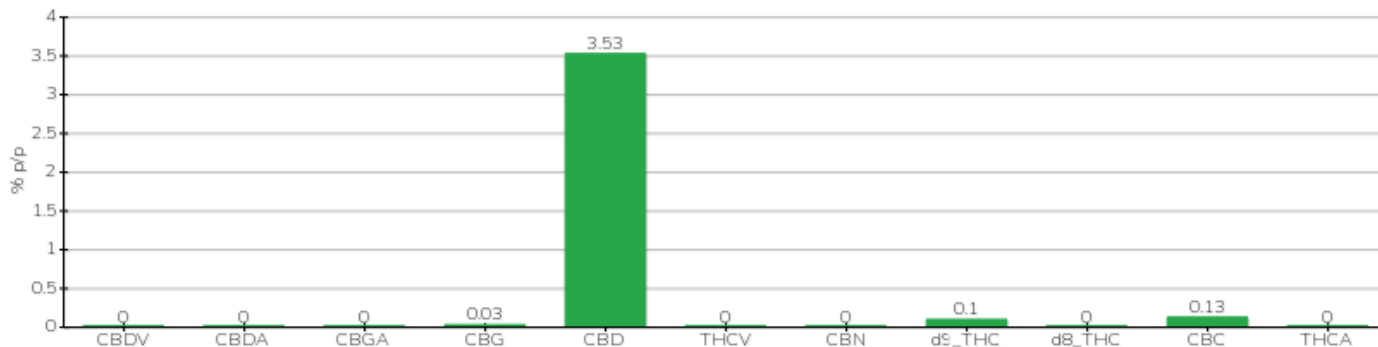


| | | | |
|------------------------------|-------------------|-------------------------|------------------|
| Klient | Crystal srl | Etikett | L0123124 |
| Annahmedatum | 19.05.2023 | Beispielstyp | halbfertig |
| Analysedatum | 22.05.2023 | Vielfalt | N / A |
| Interner Referenzcode | CRY1905.A.3 | Keine Markierung | N / A |
| Analytische Methode | HPLC - HS - Rev.2 | Probenahme | durch den Kunden |
| Viel | | | |

Notiz

| Parameter | % w/w | Methode |
|-------------------|---------------|------------------|
| CBDV | <0,01 % | HPLC-UV |
| CBDA | <0,01 % | HPLC-UV |
| CBGA | <0,01 % | HPLC-UV |
| CBG | 0,03 % | HPLC-UV |
| CBD | 3,53 % | HPLC-UV |
| THCV | <0,01 % | HPLC-UV |
| CBN | <0,01 % | HPLC-UV |
| d9_THC | 0,10 % | HPLC-UV |
| d8_THC | <0,01 % | HPLC-UV |
| CBC | 0,13 % | HPLC-UV |
| THCA | <0,01 % | HPLC-UV |
| GESAMT-CBD | 3,53 % | BERECHNET |
| GESAMT-CBG | 0,03 % | BERECHNET |
| GESAMT-THC | 0,10 % | BERECHNET |

ANALYSIERTE PROBE: NA (3,00 g)



Pineto

23.05.2023