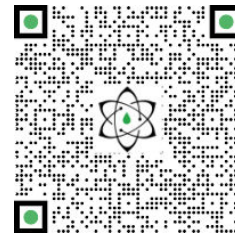




TECHNISCHER BERICHT

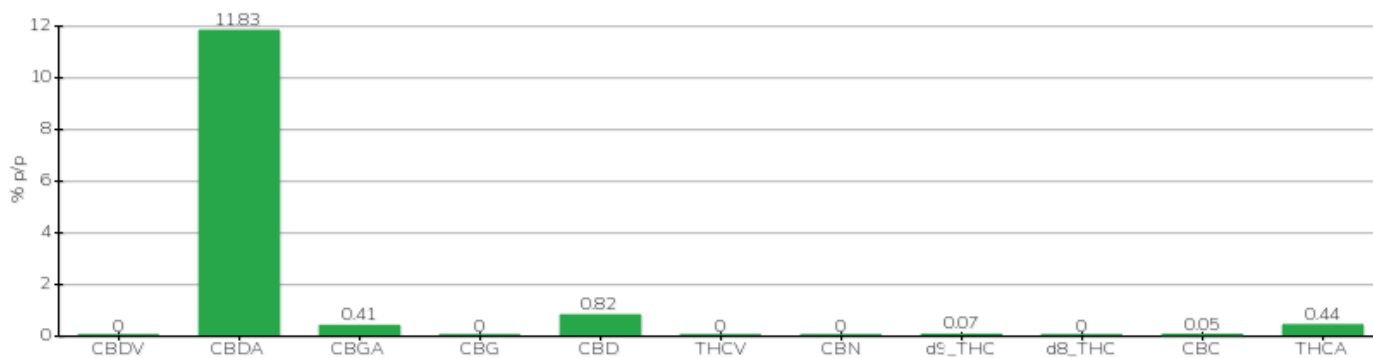


| | | | |
|------------------------------|-------------------|-------------------------|--------------------|
| Klient | Crystal srl | Etikett | BML115 |
| Annahmedatum | 18.10.2023 | Beispielstyp | Blütenstand |
| Analysedatum | 20.10.2023 | Vielfalt | CS |
| Interner Referenzcode | CRY1810.A.2 | Keine Markierung | ITAM03517201900002 |
| Analytische Methode | HPLC - HS - Rev.2 | Probenahme | durch den Kunden |
| Viel | | | |

Notiz

| Parameter | % w/w | Methode |
|-------------------|----------------|------------------|
| CBDV | <0,01 % | HPLC-UV |
| CBDA | 11,83 % | HPLC-UV |
| CBGA | 0,41 % | HPLC-UV |
| CBG | <0,01 % | HPLC-UV |
| CBD | 0,82 % | HPLC-UV |
| THCV | <0,01 % | HPLC-UV |
| CBN | <0,01 % | HPLC-UV |
| d9_THC | 0,07 % | HPLC-UV |
| d8_THC | <0,01 % | HPLC-UV |
| CBC | 0,05 % | HPLC-UV |
| THCA | 0,44 % | HPLC-UV |
| GESAMT-CBD | 11,19 % | BERECHNET |
| GESAMT-CBG | 0,36 % | BERECHNET |
| GESAMT-THC | 0,46 % | BERECHNET |

ANALYSIERTE PROBE: CS (3,00 g)



Pineto

20.10.2023