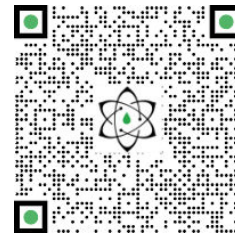




## TECHNISCHER BERICHT

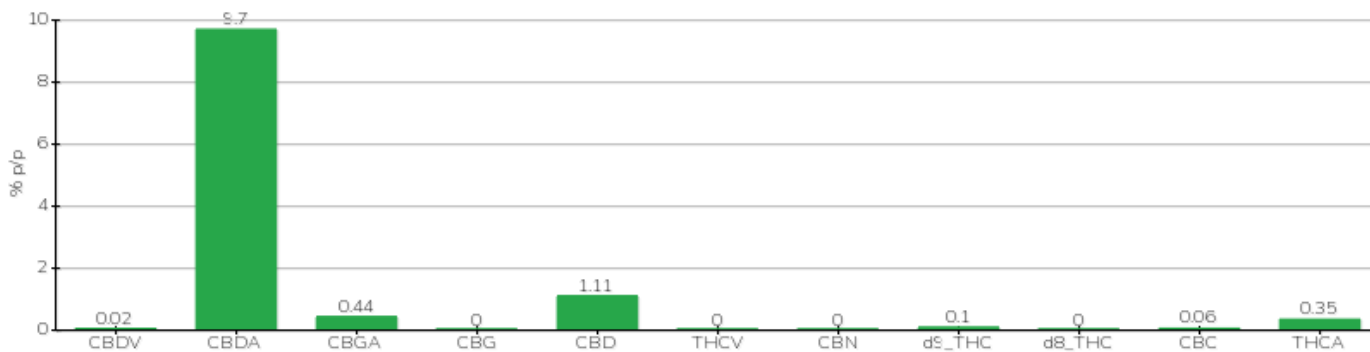


|                              |                   |                         |                  |
|------------------------------|-------------------|-------------------------|------------------|
| <b>Klient</b>                | Crystal srl       | <b>Etikett</b>          | BML108           |
| <b>Annahmedatum</b>          | 21.09.2023        | <b>Beispielstyp</b>     | Blütenstand      |
| <b>Analysedatum</b>          | 21.09.2023        | <b>Vielfalt</b>         | Fibranova        |
| <b>Interner Referenzcode</b> | CRY2109.A.3       | <b>Keine Markierung</b> | B28467202200001  |
| <b>Analytische Methode</b>   | HPLC - HS - Rev.2 | <b>Probenahme</b>       | durch den Kunden |
| <b>Viel</b>                  |                   |                         |                  |

### Notiz

| Parameter         | % w/w         | Methode          |
|-------------------|---------------|------------------|
| CBDV              | 0,02 %        | HPLC-UV          |
| CBDA              | 9,70 %        | HPLC-UV          |
| CBGA              | 0,44 %        | HPLC-UV          |
| CBG               | <0,01 %       | HPLC-UV          |
| CBD               | 1,11 %        | HPLC-UV          |
| THCV              | <0,01 %       | HPLC-UV          |
| CBN               | <0,01 %       | HPLC-UV          |
| d9_THC            | 0,10 %        | HPLC-UV          |
| d8_THC            | <0,01 %       | HPLC-UV          |
| CBC               | 0,06 %        | HPLC-UV          |
| THCA              | 0,35 %        | HPLC-UV          |
| <b>GESAMT-CBD</b> | <b>9,62 %</b> | <b>BERECHNET</b> |
| <b>GESAMT-CBG</b> | <b>0,38 %</b> | <b>BERECHNET</b> |
| <b>GESAMT-THC</b> | <b>0,40 %</b> | <b>BERECHNET</b> |

ANALYSIERTE PROBE: Fibranova (3,00 g)



Pineto

22.09.2023