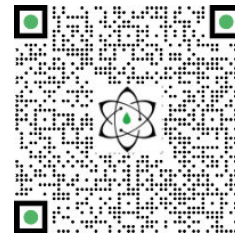




TECHNISCHER BERICHT

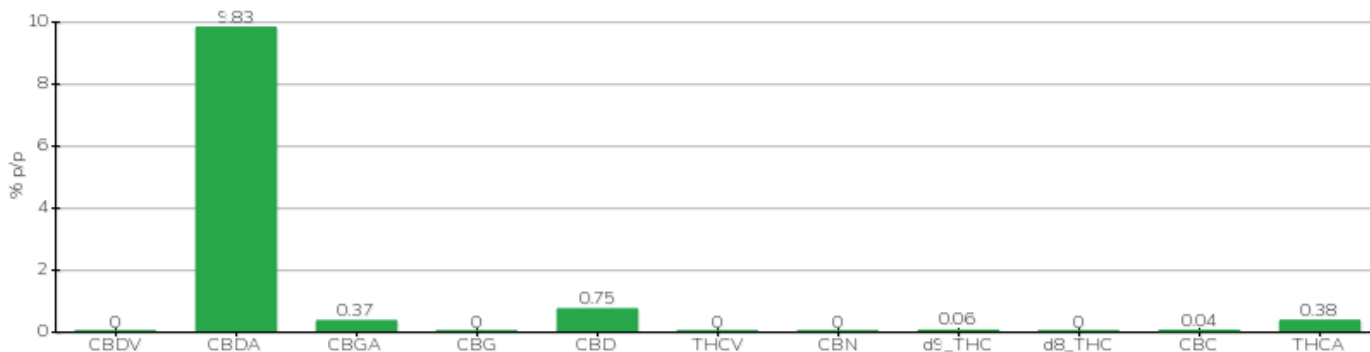


Klient	Crystal srl	Etikett	BML107
Annahmedatum	09.12.2023	Beispielstyp	Blütenstand
Analysedatum	13.09.2023	Vielfalt	Fibranova
Interner Referenzcode	CRY1209.A.2	Keine Markierung	B28467202200001
Analytische Methode	HPLC - HS - Rev.2	Probenahme	durch den Kunden
Viel			

Notiz

Parameter	% w/w	Methode
CBDV	<0,01 %	HPLC-UV
CBDA	9,83 %	HPLC-UV
CBGA	0,37 %	HPLC-UV
CBG	<0,01 %	HPLC-UV
CBD	0,75 %	HPLC-UV
THCV	<0,01 %	HPLC-UV
CBN	<0,01 %	HPLC-UV
d9_THC	0,06 %	HPLC-UV
d8_THC	<0,01 %	HPLC-UV
CBC	0,04 %	HPLC-UV
THCA	0,38 %	HPLC-UV
GESAMT-CBD	9,37 %	BERECHNET
GESAMT-CBG	0,33 %	BERECHNET
GESAMT-THC	0,40 %	BERECHNET

ANALYSIERTE PROBE: Fibranova (3,00 g)



Pineto

13.09.2023