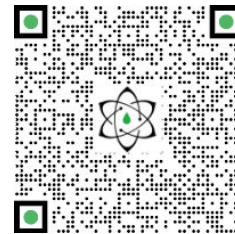




TECHNISCHER BERICHT

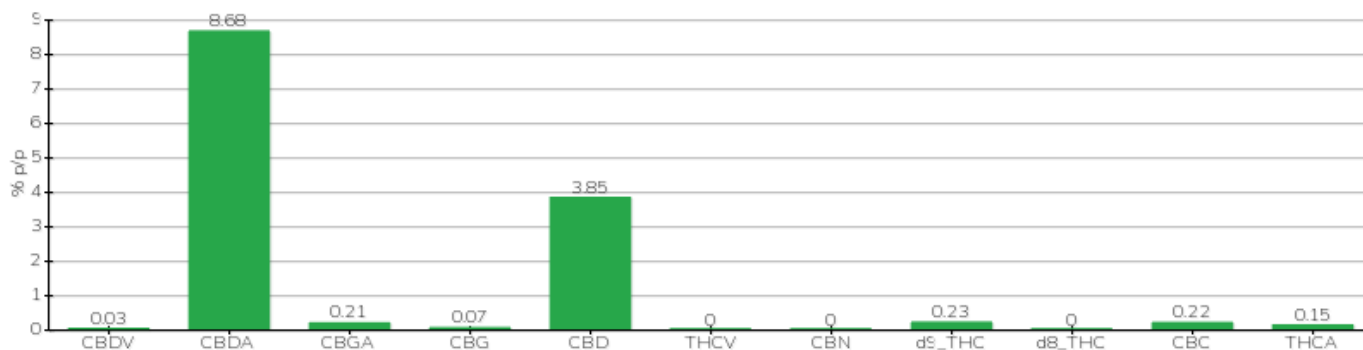


Klient	Crystal srl	Etikett	BML086
Annahmedatum	19.06.2023	Beispielstyp	Blütenstand
Analysedatum	19.06.2023	Vielfalt	Theiß
Interner Referenzcode	CRY1906.2	Keine Markierung	B27732201700001
Analytische Methode	HPLC - HS - Rev.2	Probenahme	durch den Kunden
Viel			

Notiz

Parameter	% w/w	Methode
CBDV	0,03 %	HPLC-UV
CBDA	8,68 %	HPLC-UV
CBGA	0,21 %	HPLC-UV
CBG	0,07 %	HPLC-UV
CBD	3,85 %	HPLC-UV
THCV	<0,01 %	HPLC-UV
CBN	<0,01 %	HPLC-UV
d9_THC	0,23 %	HPLC-UV
d8_THC	<0,01 %	HPLC-UV
CBC	0,22 %	HPLC-UV
THCA	0,15 %	HPLC-UV
GESAMT-CBD	11,47 %	BERECHNET
GESAMT-CBG	0,26 %	BERECHNET
GESAMT-THC	0,36 %	BERECHNET

ANALYSIERTE PROBE: Tisza (3,00 g)



Pineto

20.06.2023