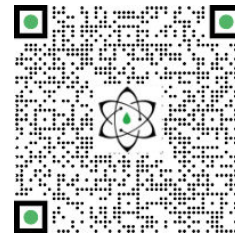




TECHNISCHER BERICHT

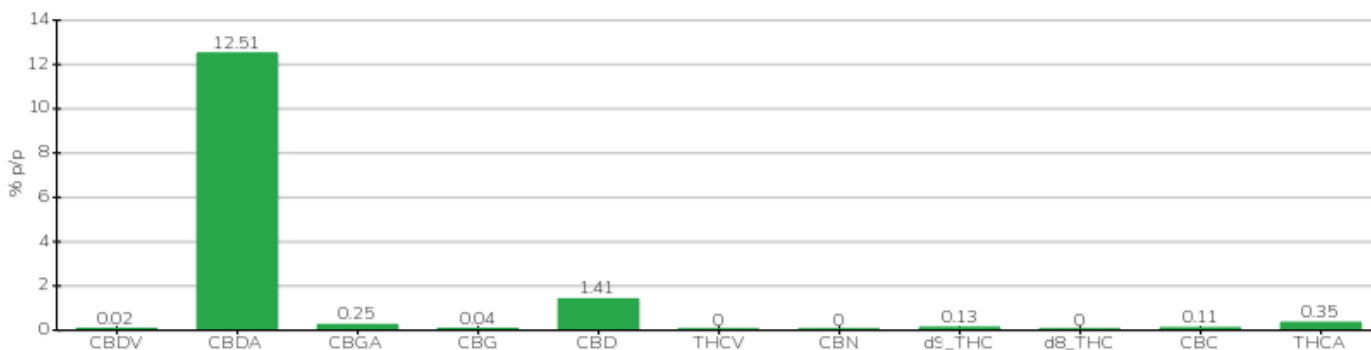
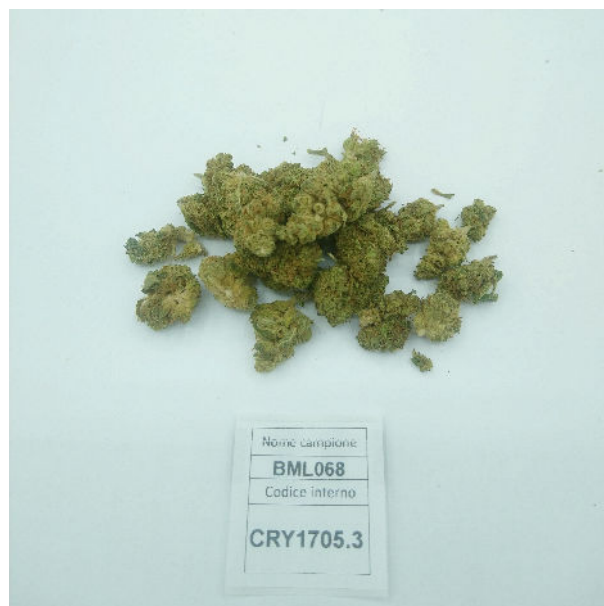


Klient	Crystal srl	Etikett	BML068
Annahmedatum	17.05.2023	Beispielstyp	Blütenstand
Analysedatum	22.05.2023	Vielfalt	Glocke wählen
Interner Referenzcode	CRY1705.3	Keine Markierung	B3111620200003
Analytische Methode	HPLC - HS - Rev.2	Probenahme	durch den Kunden
Viel			

Notiz

Parameter	% w/w	Methode
CBDV	0,02 %	HPLC-UV
CBDA	12,51 %	HPLC-UV
CBGA	0,25 %	HPLC-UV
CBG	0,04 %	HPLC-UV
CBD	1,41 %	HPLC-UV
THCV	<0,01 %	HPLC-UV
CBN	<0,01 %	HPLC-UV
d9_THC	0,13 %	HPLC-UV
d8_THC	<0,01 %	HPLC-UV
CBC	0,11 %	HPLC-UV
THCA	0,35 %	HPLC-UV
GESAMT-CBD	12,38 %	BERECHNET
GESAMT-CBG	0,26 %	BERECHNET
GESAMT-THC	0,44 %	BERECHNET

ANALYSIERTE PROBE: Eletta Campana (3,00 g)



Pineto

22.05.2023