

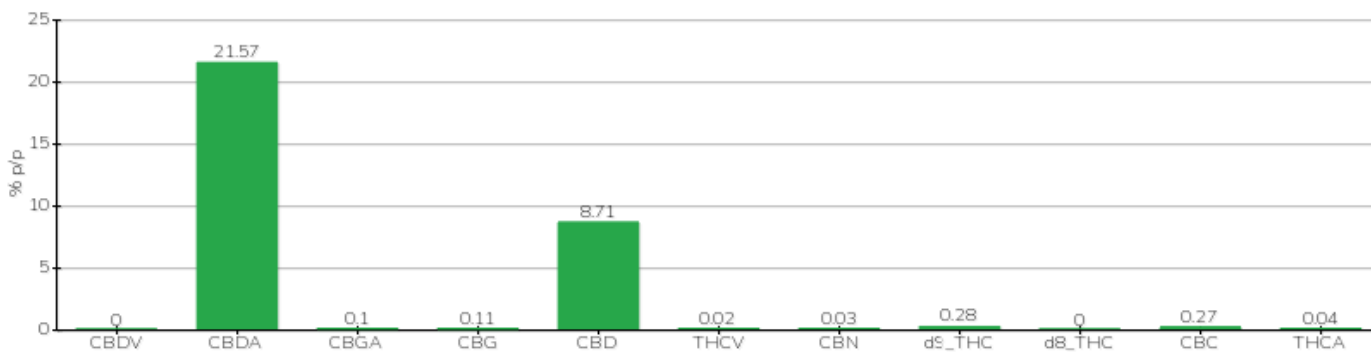
TECHNISCHER BERICHT

Klient	Crystal srl	Etikett	BML047
Annahmedatum	17.02.2023	Beispielstyp	Biomasse
Analysedatum	17.02.2023	Vielfalt	Finola
Interner Referenzcode	CRY1702.A.4	Keine Markierung	B27733201700001
Analytische Methode	HPLC - HS - Rev.2	Probenahme	durch den Kunden
Viel			

Notiz

Parameter	% w/w	Methode
CBDV	<0,01 %	HPLC-UV
CBDA	21,57 %	HPLC-UV
CBGA	0,10 %	HPLC-UV
CBG	0,11 %	HPLC-UV
CBD	8,71 %	HPLC-UV
THCV	0,02 %	HPLC-UV
CBN	0,03 %	HPLC-UV
d9_THC	0,28 %	HPLC-UV
d8_THC	<0,01 %	HPLC-UV
CBC	0,27 %	HPLC-UV
THCA	0,04 %	HPLC-UV
GESAMT-CBD	27,62 %	BERECHNET
GESAMT-CBG	0,19 %	BERECHNET
GESAMT-THC	0,32 %	BERECHNET

ANALYSIERTE PROBE: Finola (3,00 g)



Pineto

21.02.2023