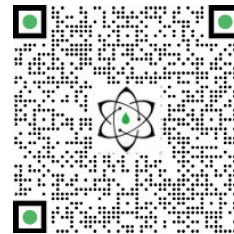




## TECHNISCHER BERICHT

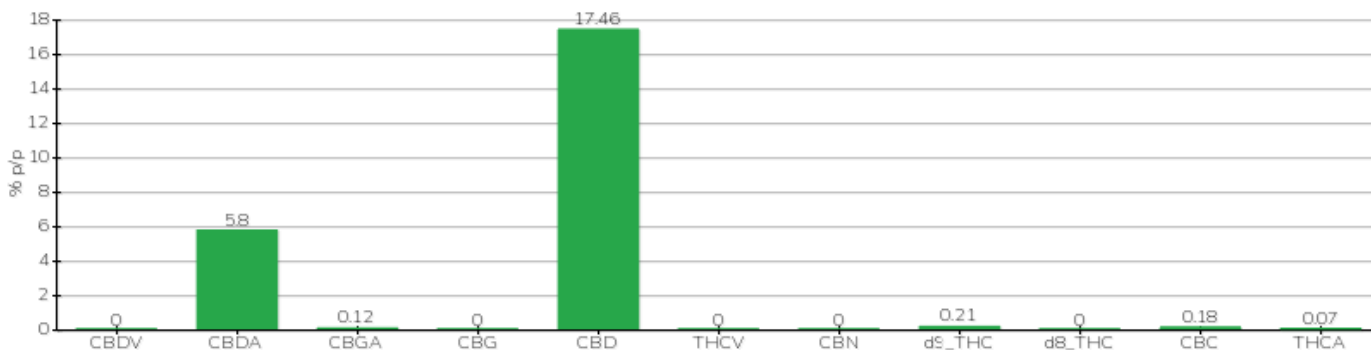
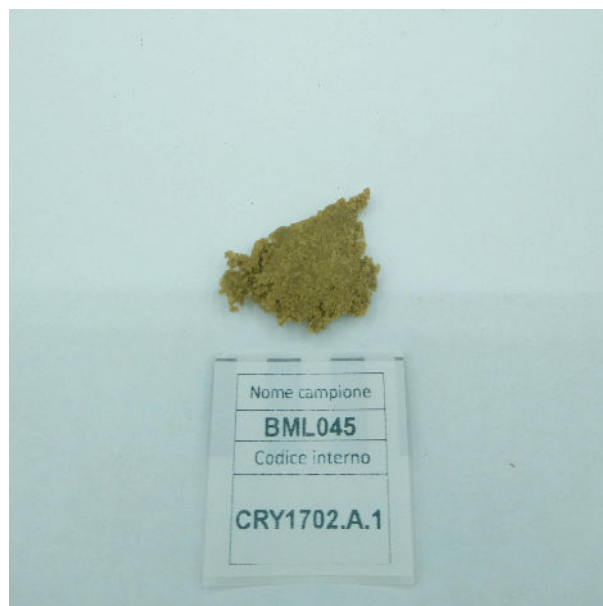


<b>Klient</b>	Crystal srl	<b>Etikett</b>	BML045
<b>Annahmedatum</b>	17.02.2023	<b>Beispielstyp</b>	Biomasse
<b>Analysedatum</b>	17.02.2023	<b>Vielfalt</b>	Glocke wählen
<b>Interner Referenzcode</b>	CRY1702.A.1	<b>Keine Markierung</b>	M01645202000002
<b>Analytische Methode</b>	HPLC - HS - Rev.2	<b>Probenahme</b>	durch den Kunden
<b>Viel</b>			

### Notiz

Parameter	% w/w	Methode
CBDV	<0,01 %	HPLC-UV
CBDA	5,80 %	HPLC-UV
CBGA	0,12 %	HPLC-UV
CBG	<0,01 %	HPLC-UV
CBD	17,46 %	HPLC-UV
THCV	<0,01 %	HPLC-UV
CBN	<0,01 %	HPLC-UV
d9_THC	0,21 %	HPLC-UV
d8_THC	<0,01 %	HPLC-UV
CBC	0,18 %	HPLC-UV
THCA	0,07 %	HPLC-UV
<b>GESAMT-CBD</b>	<b>22,55 %</b>	<b>BERECHNET</b>
<b>GESAMT-CBG</b>	<b>0,11 %</b>	<b>BERECHNET</b>
<b>GESAMT-THC</b>	<b>0,27 %</b>	<b>BERECHNET</b>

ANALYSIERTE PROBE: Eletta Campana (3,00 g)



Pineto

21.02.2023