

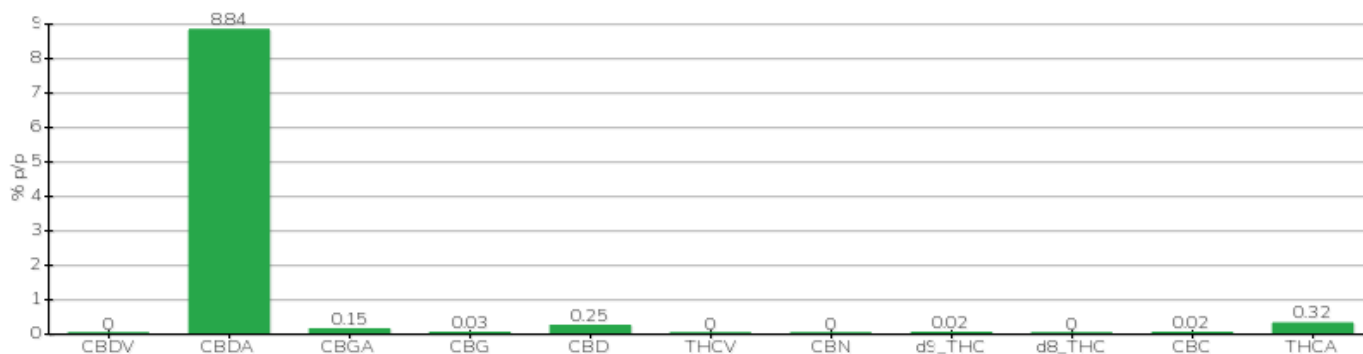
TECHNISCHER BERICHT

Klient	Crystal srl	Etikett	BML002
Annahmedatum	15.02.2023	Beispielstyp	Blütenstand
Analysedatum	16.02.2023	Vielfalt	Finola
Interner Referenzcode	CRY1502.A.1	Keine Markierung	DE168-2700792
Analytische Methode	HPLC - HS - Rev.2	Probenahme	durch den Kunden
Viel			

Notiz

Parameter	% w/w	Methode
CBDV	<0,01 %	HPLC-UV
CBDA	8,84 %	HPLC-UV
CBGA	0,15 %	HPLC-UV
CBG	0,03 %	HPLC-UV
CBD	0,25 %	HPLC-UV
THCV	<0,01 %	HPLC-UV
CBN	<0,01 %	HPLC-UV
d9_THC	0,02 %	HPLC-UV
d8_THC	<0,01 %	HPLC-UV
CBC	0,02 %	HPLC-UV
THCA	0,32 %	HPLC-UV
GESAMT-CBD	8,00 %	BERECHNET
GESAMT-CBG	0,15 %	BERECHNET
GESAMT-THC	0,30 %	BERECHNET

ANALYSIERTE PROBE: Finola (3,00 g)



Pineto

16.02.2023